

MEMÒRIA VALORADA
MILLORES I ADEQUACIÓ DEL REFUGI
DE CORTALS DE L'INGLA
AJUNTAMENT DE BELLVER DE CERDANYA

SETEMBRE 2020

Francesc Mas Vidal, Arquitecte Tècnic municipal

Ajuntament de Bellver de Cerdanya

MILLORES I ADEQUACIÓ DEL REFUGI DE CORTALS DE L'INGLA



ÍNDEX

MEMÒRIA

1. Títol de l'obra
2. Interès públic de l'obra
3. Descripció de les obres
4. Pressupost d'execució per contracta
5. Amidament.
6. Plànols.

MILLORES I ADEQUACIÓ DEL REFUGI DE CORTALS DE L'INGLA

MEMÒRIA

1. Títol de l'obra

Es tracta de realitzar millores i adequar l'actual refugi per tal d'actualitzar l'edifici i millorar-lo per poder disposar d'un edifici que pugui donar els serveis de forma correcta i suficient, al Refugi de Cortals de l'Inglà, situat dins l'àmbit del Parc Natural del Cadí Moixeró, del terme municipal de Bellver de Cerdanya

2. Interès públic de l'obra

Al municipi de Bellver de Cerdanya trobem un refugi situat a la zona dels Cortals de l'Inglà, dins del Parc Natural de Cadí-Moixeró. Aquest és molt important per a donar servei als excursionistes, esportistes que hi són de pas i pels guardes forestals. Atès que la zona del Cadí-Moixeró es una de les principals zones de visites i moviment tant d'esportistes de muntanya i amants de la natura, és fa necessari disposar d'un refugi en condicions i amb les instal·lacions interiors adequades i actuals, per poder oferir un servei adequat a les necessitats actuals. A la vegada que pugui servir de aixopluc en cas de tempesta o adversitat meteorològica, per qui pugui necessitar refugi.

MILLORES I ADEQUACIÓ DEL REFUGI DE CORTALS DE L'INGLA

3. Descripció de les obres

Es tracta d'actualitzar i millor tot l'edifici del refugi, substituint tota la fusteria exterior per una fusteria actual i amb doble vidre, fer la cuina nova i els banys nous, ampliar una part per refer la zona lliure i magatzem nou, actualitzar aïllaments coberta i acabats de la zona de les habitacions a la part superior.

L'actuació es proposa de forma que l'actual zona lliure, si instal·li la cuina i la zona de bany, en la zona actual de bany s'enderroqui i es construeixi una ampliació al igual que la zona actual del refugi lliure, d'aquesta forma es podrà seguir usant el refugi mentre es van fent les obres per etapes o anualment.

Es programa per tant una sèrie d'actuacions segons prioritat.

1. Substitució fusteria exterior.
2. Realitzar cuina nova
3. Realitzar Banys nous
4. Realitzar bloc de refugi lliure i magatzem
5. Adequar zona dormitoris planta superior

1. Substitució de les fusteria exterior.

Es tracta del subministrament i muntatge de nova fusteria exterior de tot l'edifici, sigui d'alumini (amb RPT)o de PVC, així no cal realitzar operacions de manteniment de pintura ni els animals i insectes poden deteriorar la fusteria, amb doble vidre. Consistent en el desmuntatge i retirada de les actuals fusteries aprofitant els porticons metàl·lics – realitzant un repàs i si cal substituir-ne algun o realitza-hi operacions de reparació i pintat de nou -. Inclourà la retirada de la fusteria existent i el seu tractament com a residu.

2. Realitzar Cuina Nova

Es tracta d'aprofitar l'espai de l'actual refugi lliure, per fer la nova cuina, realitzant una obertura davant de l'escala de pujar a la planta superior per tindre accés directe al menjador. Caldrà realitzar un envà separatiu de la part posterior que anirà la zona de bany. Caldrà col·locar mobles de cuina, taulell encimera,

MILLORES I ADEQUACIÓ DEL REFUGI DE CORTALS DE L'INGLA

muntatge de la part elèctrica i d'aigua així com la connexió dels desaigües a la canalització existent a la part posterior de l'edifici i a la futura zona de banys. En resum deixar una cuina funcional i apunt per usar. Inclourà l'enderroc de l'actual cuina i adequar l'espai com a part del menjador i sala existent.

3. Realitzar Zona bany

Es tracta d'aprofitar la zona posterior de l'actual zona lliure per fer el bloc de banys, atès que anteriorment s'haurà realitzat la cuina es donarà accés a aquesta zona per la part posterior de l'escala de pujar a la planta superior. Equipant amb un plat de dutxa, un WC i dos rentamans. La separació entre dutxa i Wc es realitzarà amb sistema de panels especials per a banys, deixant aixecat del terra per facilitar la neteja de tot l'espai, acabat enrajolat o impermeabilitzat tot l'espai pel seu fàcil manteniment i neteja. Es deixarà tot instal·lat connectar aigua i electricitat així com es sistema d'equació d'aigües residuals fins a la connexió existent exterior de l'edifici.

4. Realitzar bloc de refugi lliure i magatzem.

Atès que ja s'haurà realitzat la zona de cuina i bany nou, es podrà enderrocar pel costat Est, el bloc actual de bany, per realitzar un nou bloc al igual que el del costat Oest. Realitzant les parets els acabats exteriors igual altre costat (pedra i arrebossat i pintat), la coberta col·locar portes i finestres i unint l'actual coberta del porxo amb la coberta del nou bloc a realitzar, igual que el costat Oest. Es dotarà de xemeneia per poder instal·lar estufa, i es farà l'obertura interior de la zona de magatzem des del menjador.

5. Adequació zona dormitoris planta superior

Es realitzarà una millora en aïllament interior de la coberta, retirant el material existent col·locant un aïllament de gruix mínim 8 cm i un acabat inferior en forma de taulell de fusta, placa de cartró-guix o similar, repàs de les bigues i el seu estat – substituint si cal les danyades o en mal estat -, pintat general i millora del sistema de lliteres i instal·lació d'estufa o conducció d'aire calent de la llar de foc de la planta inferior.

MILLORES I ADEQUACIÓ DEL REFUGI DE CORTALS DE L'INGLA

4. Pressupost d'execució per contracta

Pressupost execució material partides

01. Substitució fusteria exterior.	6.000,00 €
02. Realitzar cuina nova	4.500,00 €
03. Realitzar Banys nous	3.500,00 €
04. Fer bloc de refugi lliure i magatzem	9.000,00 €
05. Adequar zona dormitoris planta superior	3.000,00 €
Subtotal	26.000,00 €
IVA 21 %	5.460,00 €

PRESSUPOST D'EXECUCIÓ PER CONTRACTA 31.460,00 €

(TRENTA-UN MIL QUATRE-CENTS SEIXANTA EUROS)

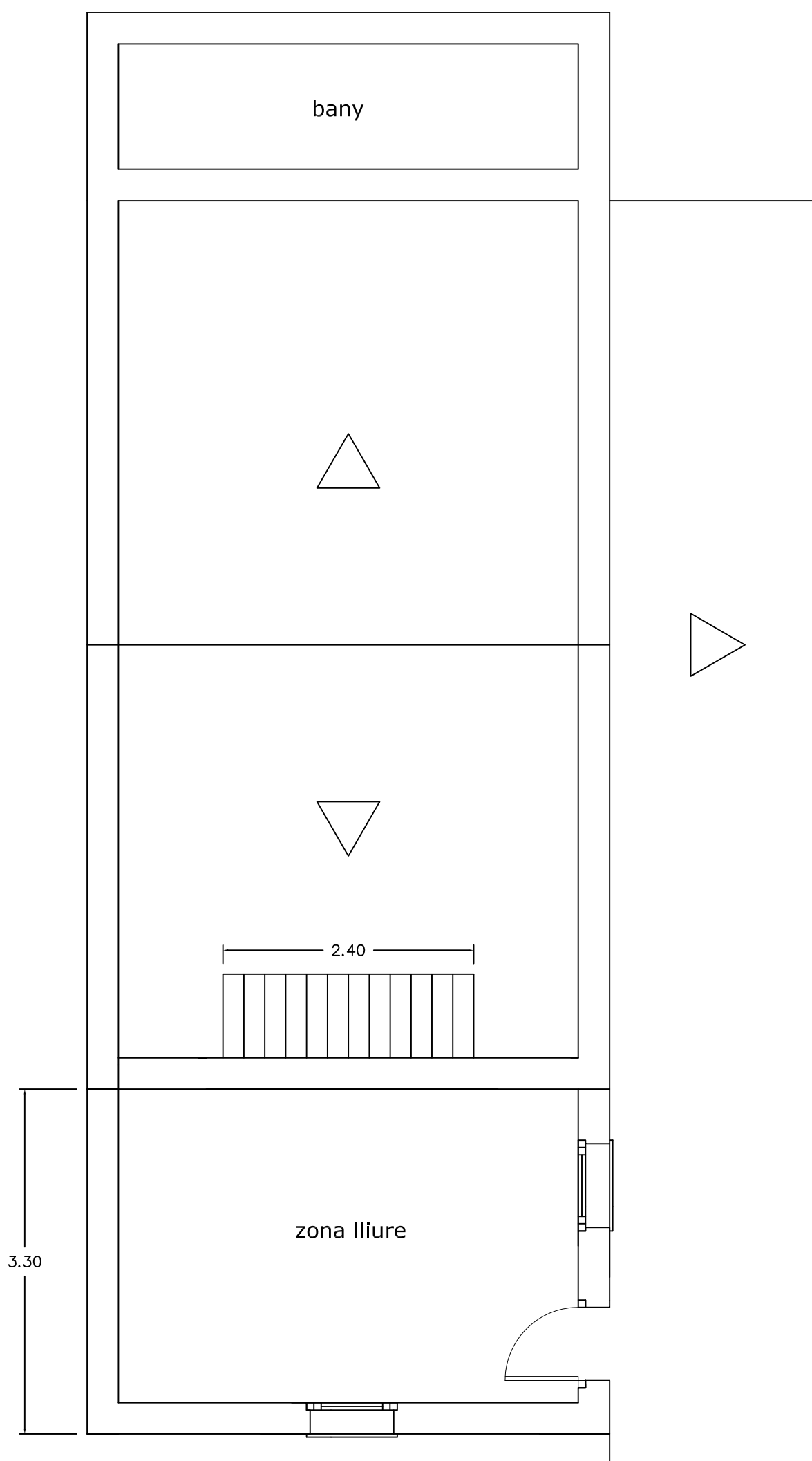
Bellver de Cerdanya a setembre de 2020

MILLORES I ADEQUACIÓ DEL REFUGI DE CORTALS DE L'INGLA

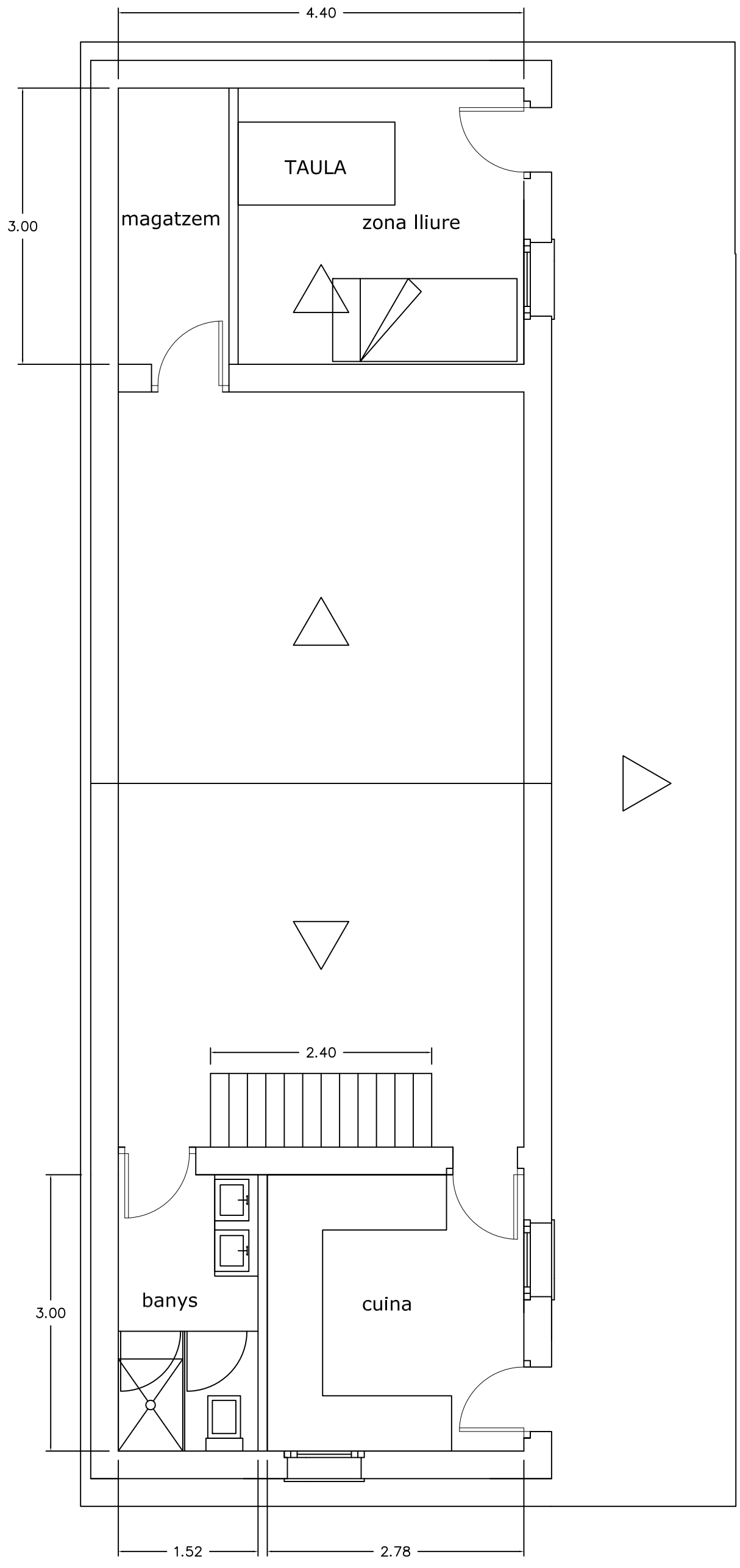
5. amidaments

MILLORES I ADEQUACIÓ DEL REFUGI DE CORTALS DE L'INGLA

6. plànols



ESTAT ACTUAL



ESTAT PROPOSAT